

## רשת חברתית כתומכת בגיבוש קהילת למידה של מנהלי בתי ספר (פוסטר)

צבי בודנהיימר  
אוניברסיטת חיפה  
tzvibod@gmail.com

### Social Network as a Contributing Factor in Creating a School Principal Learning Community (Poster)

Tzvi Bodenheimer  
Haifa University

#### Abstract

The work of the school principal is characterized on one hand by stress, due to tremendous responsibilities and on the other hand, by working alone. In response to these difficulties, and in accordance with the theory of socio-constructivism (Bielazyc & Collins, 1999) the state religious education director in cooperation with Institute of Principal Training "Avnei Rosha" created "Dialogue Circles": learning communities where school principals could meet. There is still a need to support and strengthen the community between meetings. For the community in which I was a member/advisor, I initiated the use of a social network – using of Google+ Communities as a platform. Each principal received training and a routine of participation was established. This study examined whether principals perceived the social network as a contributing factor to their sense of community and whether there was a change in their attitude towards social networks in general. Research tools included pre/post interviews, a content analysis of the posts and frequency of participation. The findings of this study indicate that participants perceived themselves as part of a community and the social network as a significant tool supporting the community. In addition, there was a positive change in attitudes towards social networks.

**Keywords:** school principal, socio-constructivism, learning communities, social network.

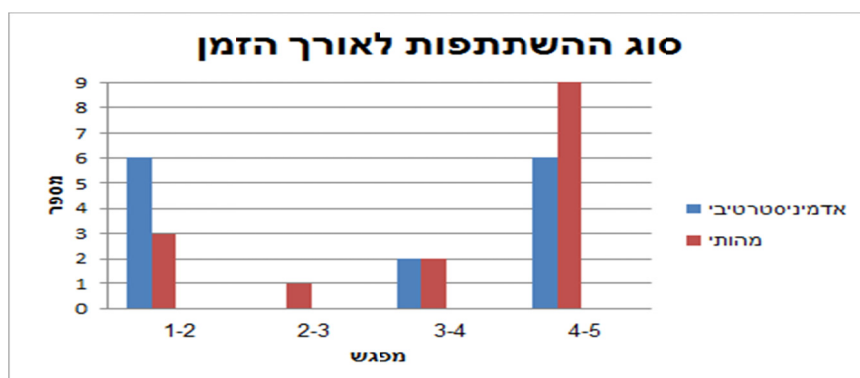
#### תקציר

עבודת מנהל בית הספר מאופיינת בעומס גדול בשל האחריות הרבה הכרוכה בתפקיד ומאידך בבדידות, בשל תפקידו כמוביל המערכת כולה, כך שבסופו של יום, אין לו עם מי לחלוק את התלבטויותיו, קשייו ואפילו את תסכוליו (Drago-Severson, 2012). כמענה לקושי זה, לאור התפיסה של למידה הבנייתית חברתית (Bielazyc & Collins, 1999) נוצרה על ידי מנהל החינוך הממלכתי דתי (חמ"ד) בשיתוף מכון הכשרת מנהלים "אבני ראשה" השתלמות ייחודית של קבוצות מנהלים – "מעגלי שיח". במסגרת זו, נבנו קהילות למידה למנהלי בתי ספר. כל קבוצת מנהלים נפגשה פעמים מספר ללמידה משותפת, מתוך הבנה שבקהילה המנהל יחוש מקום לשיתוף עמיתים (Gerard, Bowyer, & Linn, 2010), ויחד עם זאת הקהילה תהווה מקום ללמידה מיטבית (דו"ח הוועדה המקצועית לגיבוש מדיניות בנושא הקמת רשת קהילות מנהלי בתי ספר 2009). מכיוון

שכל מנהל עסוק מאוד בין מפגש למפגש ומתוך רצון לתמוך ולחזק את גיבוש הקהילה, בקהילה שבה הייתי חבר-מנחה, ושכללה ארבעה מנהלים, שילבתי רשת חברתית – "קהילות" של +google – ככלי מלווה למפגשים. הבחירה בכלי זה ולא בפייסבוק נבעה מרתיעה של חלק מהמנהלים מהכלי הספציפי הזה. כל מנהל עבר ליווי כיצד להשתמש בכלי, "קהילות" של +google (היה מנהל שהיה צורך לפתוח לו חשבון בגוגל). בנוסף נקבעה שגרה, שבין מפגש למפגש המנחה יעלה סיכום של הפגישה והמשתתפים יעלו לפחות התייחסות אחת לרשת.

המחקר בחן האם המנהלים שהשתתפו בקהילה תפסו את הרשת החברתית כתורמת לגיבוש הקהילה והאם היה שינוי ביחסם לרשתות חברתיות בכלל. כלי המחקר היו ראיונות pre ו-post וניתוח של תיעוד ההשתתפות בפועל של חברי הקהילה ברשת החברתית. ניתוח ההשתתפות כלל ניתוח של סוג ההשתתפות (אדמיניסטרטיבית או מהותית) ותדירות ההשתתפות בין מפגש למפגש. אוכלוסיית המחקר הייתה המשתתפים האחרים שהיו בקהילה. מממצאי המחקר עלה שהמשתתפים ראו את עצמם כקהילה וראו ברשת החברתית כלי משמעותי לתמיכה בקהילה. ההשתתפות הייתה בשני התחומים המרכזיים – האדמיניסטרטיבי והמהותי. יחד עם זאת אנו רואים שתהליכי הגיבוש של הקהילה באים לידי ביטוי בשינוי מגמה מהשתתפות שרובה אדמיניסטרטיבית להשתתפות שרובה מהותית. כמו כן, היה שינוי חיובי ביחס לרשתות חברתיות. בנוסף, עלו תובנות ביחס לתנאים הנדרשים לכך שרשת חברתית תתמוך בקהילת למידה.

**מילות מפתח:** קהילת למידה, רשת חברתית, למידה חברתית, מנהלי בתי ספר.



## מקורות

- מנהלי בתי ספר ברשת, דו"ח הוועדה המקצועית לגיבוש מדיניות בנושא הקמת רשת קהילות מנהלי בתי ספר. מכון אבני ראשה, ירושלים. (2009)
- Bielaczic K., & Collins, A. (1999) Learning Communities in Classrooms: A Reconceptualization of Educational Practice. C. M. Reigeluth (Ed.): *Instructional design theories and models*, Vol. II. Mahwah NJ: Lawrence Erlbaum Associates
- Drago-Severson, E., Gill, M. G., Boote, D., Adair, J. K., Tobin, J., & Arzubiaga, A. E. (2012). The Need for Principal Renewal: The Promise of Sustaining Principals Through Principal-to-Principal Reflective Practice. *Teachers College Record*, 114(12), n12.
- Gerald L. F., Bowyer J. B., & Linn M. C. (2010) How Does a Community of Principals Develop Leadership for Technology-Enhanced Science?. *Journal of School Leadership*, 20(2), 145-183.