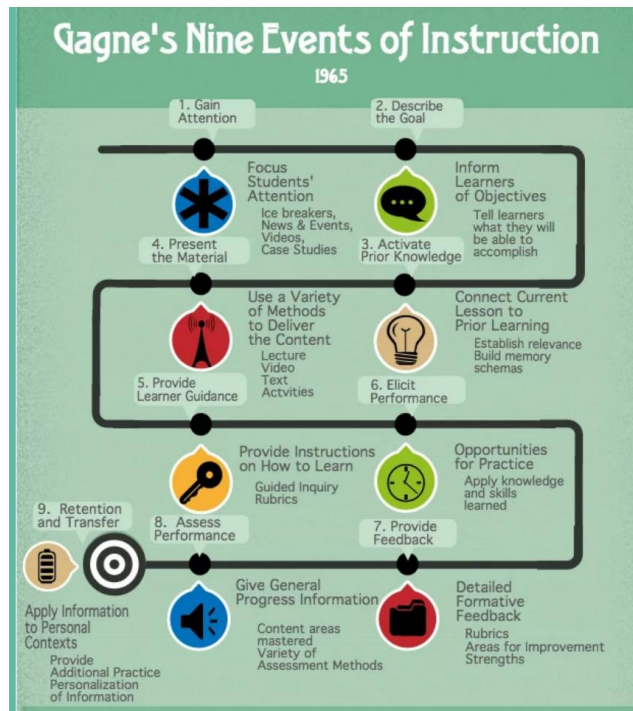


כיצד לתכנן את מפגשי ההנחיה ולסייע לסטודנטים ללמוד?

מודל תשעת האירועים של גנייה (Gagné)<sup>1</sup>

המודל שפיתח רוברט גנייה מציע מסגרת מובנית למפגש הוראה (יחידה, לפי המודל), הכוללת תשעה שלבים (אירועים, לפי המודל). השלבים במודל, נחלקים לשלוש קטגוריות: (1) הכנה; (2) הוראה ואימון; (3) הערכה והטמעה; והם נועדו לגרום ללומד להיות מעורב יותר, להבין ולהפנים את הנלמד ביעילות המרבית.

המודל של גנייה משמש מומחים בהוראה מקוונת לצורך פיתוח אסטרטגיות למידה,<sup>2</sup> ואוניברסיטאות רבות בארצות הברית נעזרות בו לתכנון מפגשי הוראה בקורסים המקוונים שהן מציעות.<sup>3</sup>



Gagne, R. M., Briggs, L. J., & Wager, W. W. (1992). *Principles of Instructional Design* (4th ed.).<sup>1</sup>

Orlando: Harcourt Brace Jovanovich

<https://elearningindustry.com/9-events-of-instruction-in-elearning-applying-gagnes><sup>2</sup>

Onodipe, G., Ayadi, M. F., & Marquez, R. (2016). The efficient design of an online course: Principles<sup>3</sup> of economics. *Journal of Economics and Economic Education Research*, 17(1), 39–51

## שלבי המודל (האירועים):

(א) הכנה

### 1. משכו תשומת לב

מומלץ ללכוד את תשומת הלב של הלומדים בפתיחת מפגש ההנחיה ולעורר בהם עניין והנעה, באמצעות:

- חידוש או מידע מפתיע
- שאלה מעוררת מחשבה
- בעיה מסקרנת
- אתגר רלוונטי ומשמעותי

**בלמידה מקוונת:** הלומד חשוף יותר להסחות דעת וטווח הקשב שלו קצר יותר בלמידה מרחוק,<sup>4</sup> ולכן חשוב מאוד למשוך את תשומת ליבו. [כאן](#) ו[כאן](#) תוכלו למצוא רעיונות כיצד לעשות זאת.

### 2. הגדירו מטרות ( מסמך תוצרי למידה)

- ספרו לסטודנטים מהם תוצרי הלמידה: מה מצופה מהם בעקבות הלמידה
- הבהירו מהי רמת הביצוע הנדרשת ומהם הקריטריונים להשגתה
- הסבירו כיצד הלמידה תועיל להם

**בלמידה מקוונת:** הצגת תוצרי הלמידה המצופים מהלומדים מקבלים משנה תוקף, בהדגישם את אחריות הלומד לתהליך הלמידה. הם מסייעים לו לעקוב אחר קצב ההתקדמות שלו ולהעריך את ביצועיו.

### 3. חברו לידע קודם

- קישור לידע או להתנסות קודמת מסייע ללומדים להבין את המידע החדש ולתת לו משמעות, והם אמצעי ליצירת [אינטראקציה](#)
- בדקו אם יש ללומדים היכרות קודמת עם חומר הלימוד
  - הציגו שאלות על נושאים קודמים

Bradbury NA. Attention span during lectures: 8 seconds, 10 minutes, or more? *Adv Physiol Educ.* <sup>4</sup> 2016;40(4):509-513. doi:10.1152/advan.00109.2016

**בלמידה מקוונת:** כלים אינטראקטיביים שימושיים – יצירה משותפת של [מפת למידה](#) של הנלמד במפגש הקודם או חיבור חידון קצר באמצעות כלי מקוון.<sup>5</sup>

#### ב) הוראה ואימון

4. לימוד החומר (הקניה בעיקר), באמצעות:

- הסברים וחלוקה של החומר למנות קטנות
- ארגון המידע בצורה חדשה ונגישה
- מתן דוגמאות
- גיוון בשיטות ההוראה

**בלמידה מקוונת:** גיוון בשיטות ההוראה חשוב בייחוד בהוראה ולמידה מרחוק. אפשר למשל לשלב "כיתה הפוכה" (להכין סרטון ולשלוח אותו לסטודנטים לפני מועד המפגש עם הנחיות למידה), להזמין מרצה אורח למפגש, לעבוד בקבוצות ([חדרים בזום](#)), ולעודד למידת עמיתים והצגת תוצרים במליאה.

5. הכוונה וכלים ללמידה:

- הקנו [מיומנויות למידה](#)
- תנו דוגמאות
- השתמשו באנלוגיות
- המחישו באמצעות גרפיקה

**בלמידה מקוונת:** חשוב מאוד לשלב אמצעים ויזואליים להמחשת התוכן בסביבה מתוקשבת. נוסף על כך, הוראה מרחוק מאפשרת שימוש באמצעים ויזואליים ביתר קלות (כמו: [סרטונים](#), תמונות, [תרשימים ומפות מושגים](#)).

6. אמנו את הלומד:

- תנו ללומדים "לעשות משהו" עם החומר כדי לוודא הפנמה והטמעת הידע והיכולות הנדרשות הקשורות בו, למשל באמצעות:
- מענה על שאלות
  - תרגול

<sup>5</sup> לדוגמה, [Poll Everywhere](#), [Mentimeter](#) או [Socrative](#)

- משחקי תפקידים
  - מקרי מבחן, מקרים לדוגמה
- בלמידה מקוונת:** אפשר להשתמש במגוון כלים מקוונים במטרה לאמן את הלומדים. למשל: עבודה קבוצתית על מקרה מבחן (case study) או [משחק תפקידים מקוון](#).

#### 7. תנו משוב:

- חשוב להגיב ולתת משוב מיידי (פידבק) ללומדים. על המושב להיות:
- על דרך החיוב
  - אובייקטיבי
  - ממוקד ותמציתי
  - נוגע לדברים שבשליטת הלומד
- בלמידה מקוונת:** משוב עשוי לסייע מאוד ללומד המרוחק בגישור על פערים, בחיזוק חולשותיו ובשמירה על מעורבות בלמידה וחיבור לתכנים. משוב מחזק את הקשר האישי בין המנחה לבין הלומדים.

#### ג) הערכה והטמעה

#### 8. העריכו ביצועים:

- העריכו את ביצועי הלומד כדי לוודא שהם הולמים את הנדרש – תוצרי הלמידה, ותנו משוב אינפורמטיבי כתוב לכל לומד על ביצועיות הערכת ביצוע באמצעות [מחוון ומשוב](#) משרתת את מטרות הלמידה וההוראה: היא מאפשרת ללומד להעריך את הבנתו ואת מקומו ביחס למטרות הקורס (או לתוצרי הלמידה), והיא נותנת למנחה משוב מצרפי בנוגע לרמת ההבנה בקבוצה. בדרך זו יוכל המנחה לאתר קשיים ולהקדיש זמן נוסף לרכיבים מסוימים בהוראה המקוונת או לשפרם.
- דוגמאות לדרכי הערכה:
- מבחן כתוב
  - שאלון קצר
  - שאלות בעל פה
- בלמידה מקוונת:** בלמידה מרחוק קשה יותר למנחה לחוש את הלך הרוח בכיתה ואת מצב הסטודנטים (ודאי כאשר חלק מהלומדים לא פותחים מצלמות). החשיבות של הערכת ביצוע ומשוב מפורט היא לאפשר לסטודנטים לשפר את הישגיהם ולאפשר למנחה להתאים את ההוראה לקבוצת הלימוד.

### הפנמת הידע וכלים ליישומו

ספקו ללומדים אמצעים שיעזרו להם לשמר את הידע ולהעצים את יכולת היישום והשימוש במיומנויות, הן בקורסים אחרים והן בעולם שבחוץ, באמצעות:

- סיכומים של חומר הלימוד
- מתן דוגמאות
- יצירת תרשימים או מפות חשיבה
- הצגת מקרים לדוגמה (מעולמות התוכן של הלומד או מהאקטואליה)

**בלמידה מקוונת:** מומלץ להשתמש ביישומים מקוונים, כמו [מפות חשיבה מקוונות](#),

[עבודה בחדרים](#) על ניתוח מקרה, ו[משחקי תפקידים](#).

**כתבה:** ספי רינצלר, ראש תחום פיתוח מקצועי של סגלי הוראה, המחלקה להוראה וללמידה