



## קורסים משלבי התנסות

תואר או ניסיון? אפשר גם וגם!

שילוב של לימודים אקדמיים עם התנסות מקצועית בתחום הלימודים שלכם

תוכנית "אקדמיה משלבת התנסות"  
(אמ"ה) באוניברסיטה הפתוחה

יום הוראה פברואר 2023

# היום

- נסקור את התוכנית לשילוב התנסות מעשית בקורסים אקדמיים באו"פ.
- נציג דוגמאות לקורסים משלבי התנסות.
- נדון באתגרים של התוכנית באו"פ.
- כיצד ניתן לשלב רכיבים של התנסות בקורסים אחרים?

# אמ"ה – אקדמיה משלבת התנסות

- מיזם משותף מל"ג-ות"ת ועמותת אלומה, בשיתוף קרן אדמונד דה רוטשילד, שהחל ב 2019.
- התוכנית מהווה חלק מיעדי ות"ת ומל"ג לעידוד החדשנות בהוראה והלמידה במוסדות להשכלה גבוהה ולפיכך זוכה לתמיכה תקציבית
- תוכנית ארצית הפועלת בכ -22 מוסדות אקדמיים.
- חשיפה לשוק התעסוקה תוך כדי הלימודים האקדמיים, ותוך כדי צבירת נ"ז

## המטרה:

לייצר גשר משמעותי בין עולם האקדמיה לשוק התעסוקה ולחשוף את הסטודנטים למציאות חדשה שבמסגרתה הם יצברו יתרון יחסי, ניסיון, מיומנויות, קשרים וכישורים מקצועיים ואישיים לקראת השתלבותם בשוק התעסוקה בתום לימודיהם האקדמיים ובאופן ההולם את השכלתם האקדמית.

# הקורסים באו"פ

מדעי הטבע והחיים	מדעי החברה
<ul style="list-style-type: none"> <li>פרויקט מחקר במדעי החיים*</li> <li>פרויקט מחקר במדעי כדור הארץ*</li> <li>פרויקט מחקר במדעי הטבע*</li> </ul>	<ul style="list-style-type: none"> <li>כלכלה יישומית</li> <li>התנסות מעשית בפסיכולוגיה</li> <li>רדיו - סדנה והתמחות</li> <li>יח"צ הלכה למעשה – סדנה והתנסות</li> <li>עיתונאות – סדנה והתנסות</li> <li>פסיכוביולוגיה*</li> <li>התמחות מעשית במוסדות ציבוריים</li> </ul>
מדעי הרוח	מדמ"ח
<ul style="list-style-type: none"> <li>התנסות באוצרות</li> </ul>	<ul style="list-style-type: none"> <li>סדנה בטכנולוגיות לפיתוח אפליקציות לענן ולרשת</li> </ul>
הנדסה	
	<ul style="list-style-type: none"> <li>פרויקט מסכם בהנדסת תעשייה וניהול: התמחות במערכות מידע</li> <li>פרויקט מסכם בהנדסת תעשייה וניהול: התמחות בתפעול וייצור</li> </ul>

• התנסות מחקרית בליווי סגל אקדמי מן החוץ או שההתנסות המחקרית עצמה מהווה התנסות בכלים מחקרניים שמהווים יתרון בשדה העבודה

# "מה יוצא לי מזה?"

<https://www.youtube.com/watch?v=ImMqVCaVD80>

## למה לעשות התמחות ?

### ליווי מקצועי ונק"ז

השתתפות בקורס אקדמי המזכה בנק"ז לצד ליווי מקצועי של רכז/ת המסייע בתהליך ההכנה לשוק התעסוקה ובהתאמת התמחות מיטבית.

### Network

יצירת קשרים עם ארגונים וקולגות מעולמות התוכן הרלוונטיים לעיסוק שבחרת תסייע לך בהמשך הדרך.

### צבירת ניסיון

צבירת ניסיון תעסוקתי ממשי עוד בתקופת הלימודים מעניקה לך יתרון משמעותי בהמשך הדרך לסלילת הקריירה שלך.

### חיזוק בטחון עצמי

השתתפות בתכנית מחזקת את הביטחון העצמי בתהליך חיפוש העבודה והשתלבות בעולם הקריירה.

### אופק תעסוקתי

סטודנטים רבים מגויסים בעובדים קבועים לארגון בו התמחו. גם לך יש סיכוי!

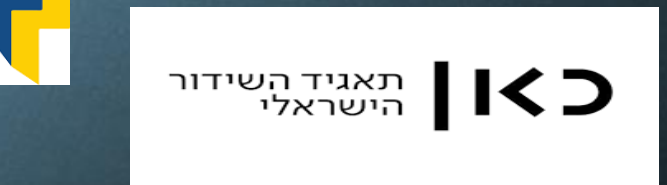
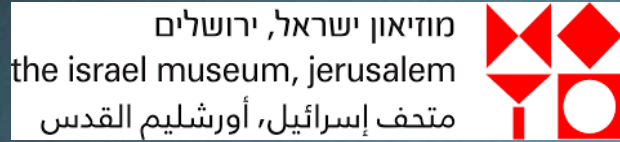
### הזדמנות לחקור

זאת ההזדמנות לבדוק לעומק עוד בתקופת הלימודים האם אתה במקום הנכון ומה מעניין אותך.

# משך ההתנסות ומהלכה

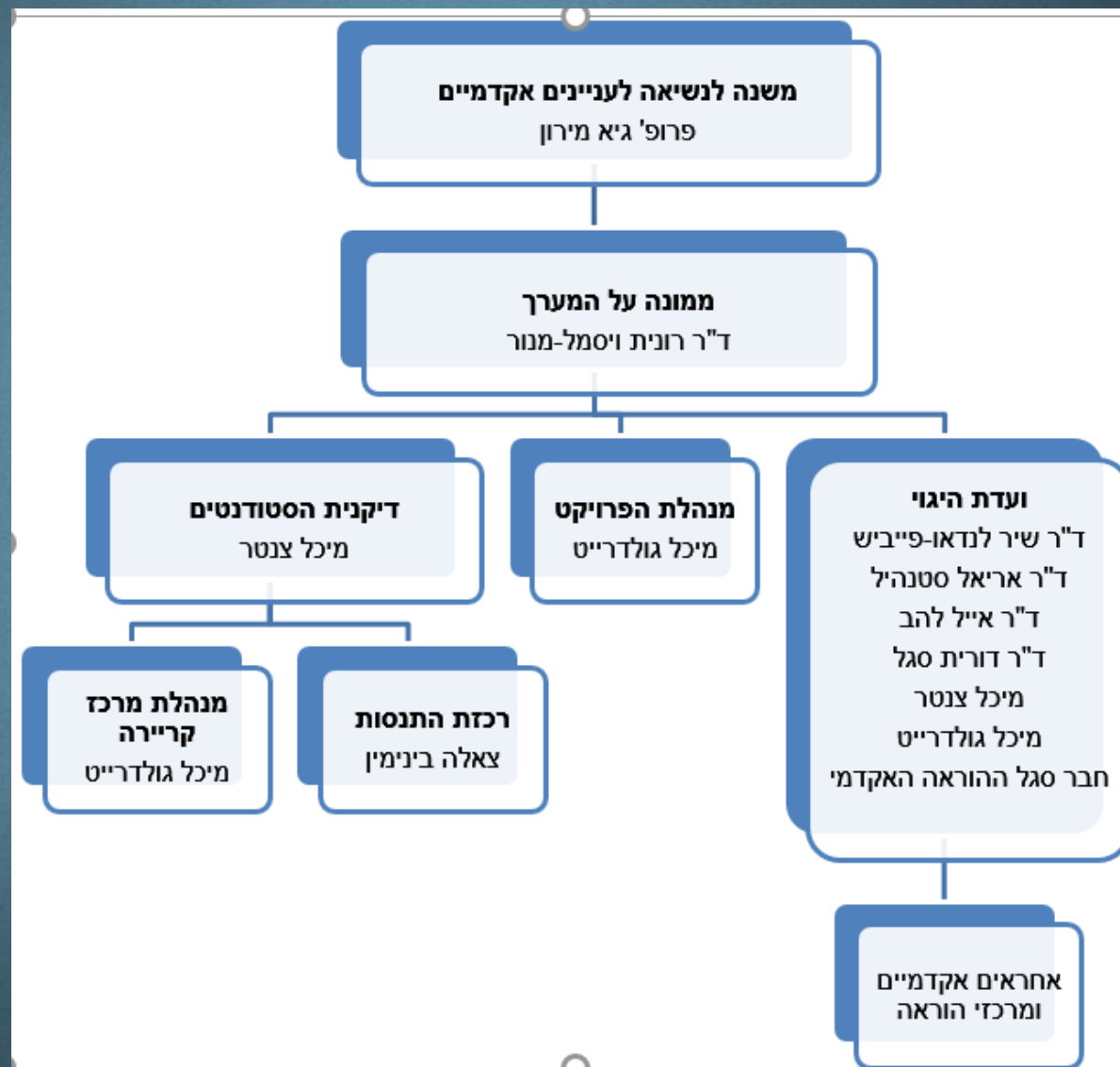
- הקבלה לקורס כרוכה בעמידה בתנאי הקבלה של הקורס ובריאיון אישי.
- מספר שעות ההתנסות משתנה מקורס לקורס אך עומד על 100 שעות לפחות, בדרך כלל פעם בשבוע, במשך 4-6 חדשים.
- לאחר הקבלה לקורס, מוצעים לסטודנטים תפקידים בארגונים חונכים ועליהם להגיש מועמדות לתפקידים אלה. תהליך הגשת המועמדות בעיקרו דומה להגשת מועמדות לעבודה: שליחת קורות חיים וקיום ריאיון עם נציגה מהארגון החונך.
- בתחילת ההתנסות מקבלים חונך.ת מהארגון ומוגדרת תכנית עבודה עם מטרות ולוח זמנים לביצוען.
- במהלך ההתנסות לא מתקיימים יחסי עובד-מעביד והסטודנטים לא מקבלים תשלום בגין ההתנסות.

# באיזה מקומות מתמחים הסטודנטים?





# מבנה ארגוני של תוכנית "אקדמיה משלבת התנסות" באו"פ



# התנסות באוצרות: מרחבים ממשיים ודיגיטליים

ההזדמנות שלכם להתנסות בעבודה אוצרותית

התנסות באוצרות: מרחבים ממשיים ודיגיטליים

**קורס המיועד לכן - סטודנטיות המבקשות לחוות עבודה אוצרותית במוזיאונים, בגלריות, בארכיונים ובספריות. השתתפו בחוויה לימודית ייחודית, מעניינת ומעשירה שתפתח לכן פתח להשתלבות עתידית בעבודה בתחום.**

הקורס מבוסס ברובו על עבודה מעשית במוסד מוזיאלי מארח שיהיה לכם נוח להגעה. במסגרת העבודה תכירו את דרכי העבודה במוסד באמצעות עבודה מעשית. במהלך הקורס תתנסו בטיפול באוספים פיסיים ומקוונים של חפצים בתחום הקרוב ללבכם ולהתמחות האקדמית שלכם: אמנות, צילום, עיצוב, כתבי יד ספרותיים ומסמכים היסטוריים.

- קורס סמסטריאלי
  - מקנה 6 נקודות זכות ברמה רגילה
- לתיאור הקורס בידיעון

## מהלך הקורס וההתנסות

הקורס כולל **התנסות מעשית במוסד המארח בהיקף של 100 שעות** (יום בשבוע), **ארבעה מפגשי הנחיה בזום** שיתקיימו בתחילת הסמסטר לצורך היכרות עם תולדות המוזיאונים והכנה להתנסות המעשית, וכן **מפגש סיכום** בסיום הסמסטר. ההשתתפות במפגשי ההנחיה היא חובה. בנוסף, יש להגיש שני מ"נים ועבודת גמר. בקורס **לא** מתקיימת בחינה.

# סדנה בטכנולוגיות לפיתוח אפליקציות לענן ולרשת

התנסות מעשית בפיתוח, משלב הרעיון ועד למימוש



בואו להתנסות בתכנון ומימוש של פרויקט פיתוח רחב היקף, משלב החשיבה הראשונית ועד למוצר סופי ופונקציונלי.

בסדנה תכירו היבטים נוספים בפיתוח מוצר: תהליך הפיתוח, שימושיות וחווית משתמש ועוד. הדגש הטכנולוגי של הסדנה יהיה בפיתוח מבוסס אנדרואיד וטכנולוגיות WEB, אך תצברו גם ניסיון מעשי בשלל טכנולוגיות (בעיקר קוד פתוח). כל קבוצת סטודנטים תשתמש בסט שונה של טכנולוגיות בהתאם לפרויקט שהם רוצים לממש, ויהיה עליכם ללמוד את מגוון הטכנולוגיות הדרושות לפיתוח המוצר.

הסדנה מתקיימת בשיתוף פעולה עם חברת גוגל.

פתח הכל

- קורס סמסטריאלי
- מקנה 3 נקודות זכות ברמה מתקדמת סמינריונית

לתיאור הקורס בידיעון

## מהלך הסדנה

הפרויקטים בסדנה יתבצעו בקבוצות קטנות של 3-4 סטודנטים. הסדנה תכלול מפגשים אישיים עם כל קבוצה, וכן מפגשים רחבים יותר עם כל הכיתה, שבהם ידונו בכל אחד מהפרויקטים. בנוסף, לאורך הסמסטר יתקיימו הרצאות בנושאים שונים הקשורים לטכנולוגיות, לבניית מוצר ולפיתוח.

הציון בסדנה מבוסס על הפרויקט שיבוצע לאורך הסמסטר. הפרויקט יוגש בארבעה שלבים: שלושה שלבי ביניים ושלב מסכם שבו יוגש הפרויקט בשלמותו לרבות הקוד, מסמך המתאר את הפרויקט וסרטון המציג את ההתקנה והפונקציונליות של הפרויקט.

בכל אחד משלבי הביניים יתקיים מפגש ובו כל קבוצה תציג את ההתקדמות שלה. בנוסף יתקיימו מפגשים ראשוניים עם כל קבוצה בנפרד. הנוכחות בכל אחד מהמפגשים הנ"ל היא חובה.

מספר המשתתפים בסדנה מוגבל ל-20 סטודנטים.



# יחסי ציבור הלכה למעשה: סדנה והתמחות

לשלב לימודי תקשורת עם התמחות מעשית

- הקורס וההתמחות מתקיימים בסמסטרים ב+ג
- מקנה 4 נקודות זכות ברמה רגילה

תמיד חלמתם לעסוק ביחסי ציבור? האוניברסיטה הפתוחה מציעה לכם להשתתף בתוכנית ייחודית בשיתוף עמותת "אלומה", המאפשרת לכם להתקדם לעבר התואר, ובמקביל לצבור ניסיון עבודה אמיתי בתחום יחסי הציבור.

התוכנית מציעה עבודה בתחום יחסי הציבור במגוון ארגונים, מוסדות ציבוריים ומשרדי יחסי ציבור, בליווי מנטור/ית לאורך כל ההתמחות.

## מהלך התכנית

התכנית כוללת סדנה עיונית וכן התמחות בהיקף של כ-100 שעות. הסדנה העיונית תתחיל באופן מלא בסמסטר ב (אביב); ההתמחות תתחיל באביב ותימשך עד סוף הקיץ (סיום משוער בספטמבר).

# כלכלה יישומית משלבת התנסות מעשית

המפתח שלכם להשתלבות בשוק העבודה



עולם התעסוקה המודרני הוא תחרותי ודורש למידה מתמדת ושימוש בכלים מתקדמים. אתם מוזמנים להצטרף לקורס חדשני וייחודי שיספק לכם ניסיון מעשי לצד ידע בעיבוד נתונים מתקדם.

הקורס כולל הכשרה מקיפה במדעי הנתונים (Data science), התנסות מעשית בנוף ציבורי או עסקי בליווי חונך פנים-ארגוני והצוות האקדמי של הקורס, וכן סדנה לפיתוח קריירה מטעם OpJob.

[פתח הכל](#)

- קורס סמסטריאלי
- מקנה 7 נקודות זכות ברמה מתקדמת.
- סטודנטים שיבחרו להפוך את תוצרי ההתנסות לסמינר יזכו ב-6 נ"ז נוספות

## מהלך הקורס וההתנסות

הקורס וההתנסות נמשכים סמסטר אחד, וכוללים:

- **קורס במדע הנתונים:** 13 מפגשים שבועיים, שעתיים כל אחד, סה"כ 26 שעות. הקורס יערך בזום.
- **התנסות מעשית בארגונים:** יום בשבוע במשך כ-14 שבועות, סה"כ כ-120 שעות. יש להגיע פיזית למקום ההתנסות (אלא אם יוחלט על עבודה בזום בהתאם למקום ההתנסות ולמצב התחלואה). צוות הקורס עומד לרשותכם לפגישות אישיות לתמיכה אקדמית במהלך ההתנסות.
- **סדנה לפיתוח קריירה:** שני מפגשים באורך שעה וחצי כל אחד.

**ציון הקורס** ייקבע על פי הקריטריונים הבאים:

- 50% - הערכת המנטור בארגון שבו תיערך ההתמחות
- 20% - השתתפות פעילה בכיתה (נוכחות בכיתה עם מיקרופון ומצלמה פתוחים)
- 30% - מטלות במדעי הנתונים ומטלת סיכום - יומן התנסות קצר.

# אתגרים

סטודנטים <<<

- עלה נושא האחריות האישית של הסטודנטים להתנסות, מרגישים שצריכים לשכנע אותם לבצע התנסות, יתכן כי חסרה להם ההבנה של החשיבות מתחילת התואר. חלק מהמוסדות סיפרו שעל מנת לחבר ולייצר מוטיבציה הם מחברים את הסטודנטים לתכנית כבר בשנה א', ועל כן עלתה הסוגייה מתי נכון לחבר את הסטודנטים לתכנית אמ"ה?
- דובר על החשיבות של הכשרת הסטודנטים לכלים לקריירה ומיומנויות עתיד. חלק מהמוסדות סיפרו שהם יוזמים סדנאות והסטודנטים לא מגיעים, ועל כן עלתה הסוגייה האם תכנים מסוג זה צריכים להיות מפגשי רשות או חובה? והאם נכון לשלב אותם בקורס המקצועי? או להפריד? תפקידו של מי להעביר אותם? והאם כבר בשנה א'?
- עלה הקושי לגייס סטודנטים לתכנית בפריפריה, כמו גם למצוא שיבוצים מתאימים להתנסות.
- עלה הקושי בהתמודדות עם שילוב של אוכלוסיות גיוון בתכנית: הוצגו דוגמאות מניסיונות שילוב של החברה הערבית עם חסמים כמו שפה. כמו כן דובר על הצורך בבניית תוכנית הכנה לתוכנית ההתנסות עבור אוכלוסיות ספציפיות.

מתוך סיכום מפגש למידה וחשיבה של שותפים ושותפות של תכנית אמ"ה- ינואר 2023

- בשתי הקבוצות עלתה הסוגייה של המרצים כפונקציה משמעותית להצלחת התכנית.
- ההשקעה של המרצים בבניית קורס אמ"ה ובהעברתו גדולה בהרבה מאשר ההשקעה בקורס רגיל: דובר על השחיקה בתהליך הליווי, על החוסר בתגמול ותמרוץ המרצים. הוראת קורס אמ"ה אינה מאפשרת קידום אקדמי והמרצים לא מרגישים שהם מקבלים תגמול הולם ביחס להשקעה הנדרשת.
- להרבה מרצים אין כלים שנוגעים לתעסוקה וליווי ועלה הצורך בהקניית מיומנויות לתעסוקה וקריירה עבורם.
- דובר על הפערים בין המיומנויות המקצועיות הנלמדות באקדמיה לבין המיומנויות המקצועיות הנדרשות בעולם העבודה, כגון טכנולוגיות, בפרט בתחום ההנדסה. הדברים כל הזמן משתנים והמרצים נדרשים להיות מעודכנים וגמישים ולעדכן בשוטף את התכנים של הקורסים.

## הרכזים.ות <<<

- עלתה הסוגייה של הצורך בגידול במספר הסטודנטים לעומת הקושי להשיג עוד ארגונים חונכים ולעשות שיבוץ מדויק. ישנם מוסדות שיש להם קושי בגיוס ועבודה מול ארגונים חונכים.
- לחלק מהרכזות מאוד מאתגר גם לתחזק את הליווי לסטודנטים וגם להיות בקשר עם הארגונים החונכים במהלך ההתמחות.
- עלה נושא השחיקה והתחלופה הגבוהה של הרכזים.ות, כשהאתגר העיקרי מבחינתם הוא בשלב ההשמה.

## ארגונים חונכים <<<

- מורגש שיש מקום למיון ותיווך של ההתנסויות לסטודנטים על ידי הרכזים.ות. הסטודנטים שהגיעו ללא תיווך (ישירות דרך הפורטל) לא תמיד קוראים את דרישות המשרה ומגיעים פחות בשלים ומוכנים.
- לחונכים בארגונים יש הרבה עומס, והאתגר המרכזי שלהם הוא בזמן ומשאבים לחניכה.
- ישנם פערים בתזמון תהליך ההתנסות בין המוסדות האקדמיים לבין הארגונים החונכים.

- תוצרים מקצועיים
- אחריות חברתית
- חשיפה לעתודות כח אדם
- החונך בארגון רכש מיומנויות הדרכה



# דיון

- מה הייתי רוצה לראות בעתיד בנוגע לחיבור אקדמיה-תעסוקה? בנוגע להתנסויות סטודנטים?
- מה נחשיב כהצלחה?
- מה ניתן לקדם?
- מה אפשר לעשות מחר בבוקר?

# "ארוחת טעימות" או הצעות לרכיבי התנסות בקורסים

• 30 שעות?

• ניהול יומן התנסות

• כתיבת הצעת מחקר / נייר עמדה / סקירה

• "הטוב, הרע והמכוער"