

נוהל הענקת מלגה לסטודנט לתואר שני – 0381

עיקרי הנוהל:

- הזכאות למלגת קיום לסטודנט לתואר שני באו"פ הינה על בסיס הישגים אקדמיים ותנתן רק לסטודנט במסלול לימודים לתואר המחייב כתיבת תזה.
- קבלת מלגה מותנית בקיומו של מקור מימון, והיא תינתן לתקופה שמשכה חצי שנה עד שנה, עם אפשרות לבקשת הארכה עד למשך זמן מירבי של שלוש שנים.
- תקופת הענקת המלגה תסתיים במועד הגשת עבודת המחקר, אלא אם תאושר הארכת התקופה על-פי המפורט בנוהל.
- גובה המלגה יהיה תלוי במקור מימון המלגה, ובנוסף יהיה תלוי במעמד העסקתו של הסטודנט.
- האו"פ רשאית להפסיק את תשלום המלגה לסטודנט אשר איננו עומד בדרישות האקדמיות או שאינו מתקדם בעבודתו האקדמית לשביעות רצון החוקר המנחה.
- אופן הגשת הבקשה לקבלת מלגה, וניהול המעקב בתקופת קבלתה מפורטים בנוהל.

מטרה

להגדיר הליך להענקת מלגת קיום ו/או מלגת שכר לימוד לסטודנט או"פ לתואר שני עם תזה.

הגדרות

- חוקר מנחה – חבר סגל אקדמי באו"פ המנחה סטודנט או"פ לתואר שני בעבודת תזה.

שיטה

כללי

1. הזכאות למלגת קיום לסטודנט לתואר שני באו"פ ("מלגה") הינה על בסיס הישגים אקדמיים ותנתן רק לסטודנט במסלול לימודים לתואר המחייב כתיבת תזה. הבקשה למלגה תוגש לאחר אישור הצעת התזה.
2. קבלת מלגה מותנית בקיומו של מקור מימון בהתבסס על המקורות הבאים:
 - קרן חיצונית ייעודית למלגות לתואר שני.
 - מענקי מחקר חיצוניים/ תרומות.
 - מקור פנימי – מלגת או"פ (מאושרת על-ידי הוועדה).
 - שילוב של מקורות המימון הנ"ל.לכל אחד ממקורות מימון אלה הנחיות וכללי עבודה משלו.

נוהל הענקת מלגה לסטודנט לתואר שני – 0381

3. המלגה תינתן לתקופה שמשכה חצי שנה עד שנה. ניתן להאריך את תקופת הענקת המלגה עד למשך זמן מירבי של שלוש שנים. תקופת הענקת המלגה תסתיים במועד הגשת עבודת המחקר.
4. הארכת תקופת המלגה מעבר לפרק הזמן שהוגדר מראש תעשה כדלהלן:
 - למלגות ממקור פנימי – באישור ועדת ההיגוי של רשות המחקר ("הוועדה").
 - למלגות ממקור חיצוני – בהתאם לכללי מקור מימון המלגה.
5. גובה המלגה יהיה בהתאם למקור מימון המלגה:
 - מלגה מקרן חיצונית ייעודית למלגות – סכום קבוע שיקבע על ידי הקרן.
 - מלגה ממענקי מחקר חיצוניים/תרומות או ממקור פנימי (מלגת או"פ) – סכום המלגה הבסיסי יקבע על-ידי רשות המחקר (ועודכן מדי שנה). אחוז המלגה אשר יוקצה לסטודנט (50% - 200%) יהיה נתון להחלטת החוקר.
6. לצורך החלטה על הענקת מלגה ממקור פנימי ילקחו בחשבון מלגה/מלגות אשר נתנו לחוקר ממענקי מחקר חיצוניים/תרומות.
7. סטודנט זכאי למלגה מלאה (100% ומעלה) רק אם אינו עובד. לסטודנט המועסק במשרה חלקית ניתן להעניק מלגה חלקית בהתאם.
8. מלגה אינה מזכה בפטור משכר לימוד, אך אין בזה לגרוע מזכותו של החוקר המנחה לממן את שכר הלימוד של מקבל המלגה מתקציבי המחקר שלו.
9. מקבל המלגה יהיה כפוף לכל נהלי האוניברסיטה ותקנוניה בכלל ובנושאי קניין רוחני בפרט.
10. האוניברסיטה רשאית להפסיק את תשלום המלגה לסטודנט אשר איננו עומד בדרישות האקדמיות או שאינו מתקדם בעבודתו האקדמית לשביעות רצון החוקר המנחה.

בקשה למלגה מקרן חיצונית ייעודית למלגות לתואר שני

11. לקבלת מלגה שמקורה בקרן חיצונית ייעודית תפרסם המזכירות האקדמית קול קורא באו"פ והנחיות לגבי הליך הגשת הבקשה למלגה מקרן חיצונית ייעודית. במסגרת פרסום ההנחיות, תיתן המזכירות האקדמית מידע למועמדים על תנאי המלגה ותסייע בכל עזרה שתידרש לצורך קבלת המלגה.
12. מבקש המלגה יפנה בכתב למזכירות האקדמית. הבקשה תכיל את כל המידע הנדרש בהתאם לבקשת מקור המימון.

בקשה למלגה ממענק מחקר חיצוני/ תרומות

13. קשר בין חוקר מנחה לסטודנט לתואר שני עשוי להיווצר ביוזמת החוקר או הסטודנט.
14. חוקר המבקש להעניק לסטודנט לתואר שני מלגת קיום ו/או מלגת שכ"ל שמקורה במענק מחקר חיצוני של החוקר המנחה או בתרומות ימלא "טופס מלגת קיום/שכ"ל – הנחיות ביצוע" (נספח 1) ויגיש אותו לרשות המחקר אשר תבדוק את זכאותו של המועמד למלגה ותאשרה בהתאם לכללים המפורטים.

נוהל הענקת מלגה לסטודנט לתואר שני – 0381

15. זכאי המועמד לקבלת המלגה – תפעל רשות המחקר כמפורט בסעיף 19.

בקשה למלגה ממקור פנימי

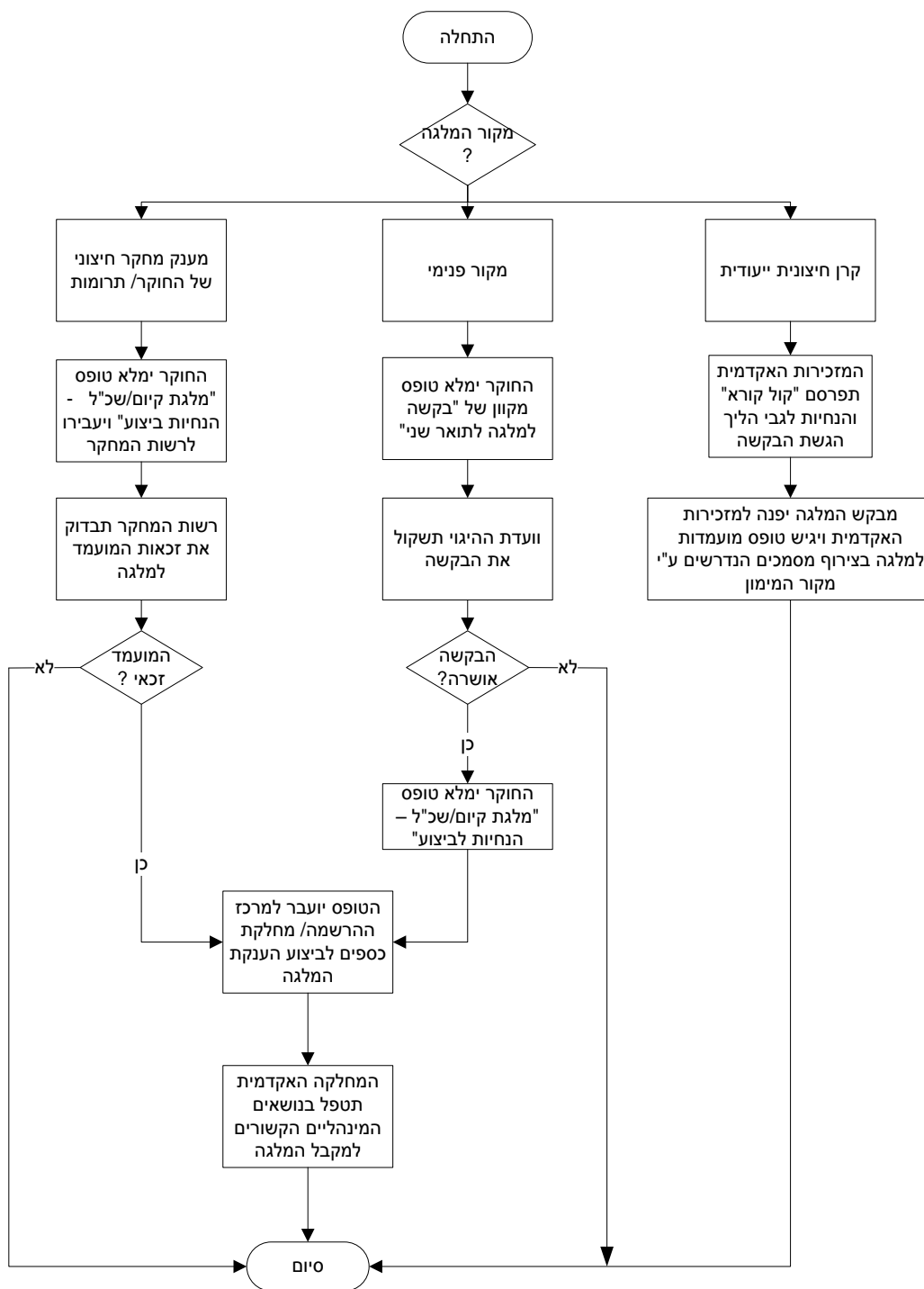
16. קשר בין חוקר מנחה לסטודנט לתואר שני עשוי להיווצר ביוזמת החוקר או הסטודנט.
17. חוקר המבקש להעניק לסטודנט לתואר שני מלגת קיום ו/או מלגת שכ"ל ממקור פנימי ימלא טופס מקוון של "בקשה למלגה לתואר שני עם תזה" המצוי באתר האו"פ. הבקשה תשקל בועדת ההיגוי. אושרה הבקשה בוועדת ההיגוי – ימלא החוקר המנחה טופס "מלגת קיום/שכ"ל – הנחיות ביצוע" (נספח).
18. זכאי המועמד לקבלת המלגה – תפעל רשות המחקר כמפורט בסעיף 19.

ניהול ומעקב

19. רשות המחקר תיידע את המחלקה האקדמית, מחלקת כספים ו/או את מרכז המידע וההרשמה על אישור הענקת מלגת קיום ו/או שכר לימוד ותורה בכתב למחלקת כספים להעביר מלגה חודשית לסטודנט ו/או תשלום שכר לימוד.
20. המחלקה האקדמית בה מועסק החוקר המנחה תטפל בנושאים המינהלים הקשורים למקבל המלגה כגון בקשה לפתיחת חשבון משתמש במחשב והרשאה להשאלת פריטים ביבליוגרפיים.
21. רשות המחקר תעביר בהתאם לדרישות מקור מימון המלגה (מענקי מחקר חיצוניים/תרומות) דוח שנתי מדעי ו/או כספי.
22. המזכירות האקדמית תעביר בהתאם לדרישות מקור מימון המלגה (קרן חיצונית ייעודית למלגות לתואר שני) דוח שנתי מדעי ו/או כספי.

המוסמך לאשר חריגה, במסגרת מדיניות האו"פ והוראות החוק, מהכתוב בנוהל זה: דיקן המחקר.

נוהל הענקת מלגה לסטודנט לתואר שני – 0381



נוהל הענקת מלגה לסטודנט לתואר שני – 0381

רשות המחקר

תאריך: _____

הנדון: מלגת קיום/ שכ"ל - הנחיות ביצוע

פרטי הסטודנט (יש לצרף אישור הרשמה ללימודים ותקציר הצעת המחקר)

שם הסטודנט _____ מספר ת.ז. _____

מחלקה: _____

נושא עבודת התזה: _____

הריני מצהיר/ה בזאת כי:

אינני מועסק במקום עבודה כלשהוא אני מועסק בהיקף של _____ שעות שבועיות

פרטי חשבון בנק לתשלום כספי מלגת הקיום:

בנק: _____ שם הסניף: _____ מספר הסניף: _____

מספר החשבון: _____

חתימת הסטודנט: _____ תאריך: _____

פרטי תקציב המחקר למילוי על ידי החוקר

מקור המימון:

קרן ייעודית. שם הקרן: _____

תרומה

מענק מחקר חיצוני מספר המענק: _____

מענק מחקר פנימי מספר המענק: _____

אבקש להקצות לסטודנט שפרטיו רשומים להלן, מלגה מתקציב המחקר כמפורט מטה.

מלגת קיום

נוהל הענקת מלגה לסטודנט לתואר שני – 0381

בהיקף : 50% / 100% / 150% / 200%

גובה המלגה החודשית: ש"ח _____ למשך _____ חודשים. מתאריך: _____

מלגת שכ"ל

1. שם הקורס _____ מספר הקורס _____ מסטר _____

המלגה כוללת תשלומים נלווים אינה כוללת תשלומים נלווים

2. שם הקורס _____ מספר הקורס _____ סמסטר _____

המלגה כוללת תשלומים נלווים אינה כוללת תשלומים נלווים

שם החוקר: _____ חתימת החוקר: _____

תאריך: _____

למילוי על-ידי רשות המחקר

אל : מרכז ההרשמה / מחלקת הכספים – רפרנט רשות המחקר

הנדון: התחייבות לתשלום

להלן התחייבות של קרן רשות המחקר לתשלום

עבור הרשמת הסטודנט לקורס:

שם הקורס: _____ מספר הקורס: _____

עבור מלגת קיום

סגמנטים לחיוב: _____/_____/_____/_____/_____

שם וחתימת מנהל רשות המחקר: _____ תאריך: _____